

la casa cura

SICUREZZA & INNOVAZIONE

GUIDA PRATICA PER IL CONSUMATORE

Per un futuro più sicuro ed efficiente



ADICONSUM E PROSIEL PROMUOVONO "LA CASA SI CURA"



PRENDITI CURA DELLA TUA CASA



www.lacasasicura.org

UNA CASA ADATTA A TUTTI? **SI PUÒ!**

Migliora le prestazioni della tua abitazione con un impianto elettrico sicuro e innovativo. Con La Casa Si Cura puoi verificare l'efficienza dell'impianto elettrico e scoprire le possibilità offerte dalle nuove tecnologie in termini di agevolazioni, sicurezza, efficienza e comFort.

la
casa  cura
SICUREZZA & INNOVAZIONE

SOMMARIO

CHI È PROSIEL?	pag. 2
CHI È ADICONSUM?	pag. 3
IL PROGETTO	pag. 5
PRENDITI CURA DELLA TUA CASA	pag. 6
LE DATE DEL TOUR	pag. 8
L'ELETTRICITÀ È IL MOTORE DELLA TUA VITA E DELLA TUA CASA	pag. 10
IL LIBRETTO DELL'IMPIANTO ELETTRICO È INDISPENSABILE	pag. 12
UNA CASA INTELLIGENTE È UNA CASA EFFICIENTE	pag. 14
ADEGUARE SEMPRE L'IMPIANTO ELETTRICO	pag. 16
ESEMPI PER SPENDERE MENO	pag. 18

CHI È PROSIEL?



PROSIEL è un'Associazione senza scopo di lucro della quale **ADICONSUM** è socia.

È nata nel 2000 su iniziativa di alcuni dei principali attori della filiera elettrica in prima linea nella **promozione della cultura della sicurezza e dell'innovazione elettrica**.

Dalla sua nascita Prosiel è rimasta fedele alla sua vocazione originaria: informare i cittadini sull'**utilizzo consapevole** dell'energia elettrica; diffondere la **cultura della prevenzione** per garantire la massima sicurezza alla propria abitazione; consigliare al meglio l'utente nella **manutenzione dell'impianto elettrico** e trasmettere i **benefici dell'uso efficiente delle più recenti tecnologie** per l'automazione dell'edificio per migliorare la qualità della vita.

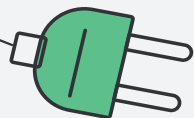
CHI È ADICONSUM?



Adiconsum APS è un'Associazione dei Consumatori e di Promozione Sociale (secondo la nuova riforma del Terzo settore), promossa dalla Cisl nel 1987 e riconosciuta dalla legge.

Fa parte del CNCU, il Consiglio Nazionale dei Consumatori e degli Utenti, presso il Ministero dello Sviluppo Economico e **approvata dal Ministero del Lavoro e delle Politiche Sociali**.

Adiconsum si batte contro gli abusi e i soprusi a danno dei Consumatori, affinché vengano riconosciuti i loro diritti ad essere informati; ad essere difesi contro le pratiche commerciali scorrette, contro le truffe, contro i raggiri, contro le bollette pazze, contro le multe ingiuste, contro i contratti non chiari e vessatori; a scegliere con consapevolezza in un mercato di prodotti e servizi che sia sempre più sostenibile dal punto di vista economico, sociale ed ambientale.

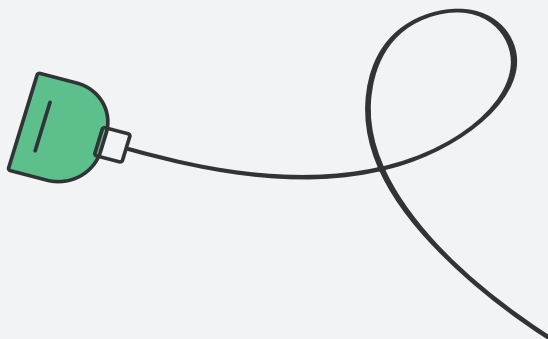


**ADICONSUM
e PROSIEL
promuovono**

“LA CASA SI CURA”

TOUR 2022

IL PROGETTO



“LA CASA SI CURA” è la nuova campagna di **informazione e sensibilizzazione** sulla messa a norma degli impianti elettrici nel settore residenziale e sulle innovazioni della casa. L’iniziativa si propone di **diffondere la cultura della sicurezza, dell’efficienza e dell’uso razionale dell’energia elettrica** nelle case degli italiani, informandoli, anche, delle possibilità offerte dalle nuove tecnologie.

Un impianto elettrico evoluto, garantendo più sicurezza, più efficienza, più risparmio e meno costi di gestione, assicura una **migliore qualità della vita e un maggior comfort** alla propria abitazione.

PRENDITI CURA DELLA TUA CASA

Grazie a "LA CASA SI CURA" ciascun consumatore potrà conoscere, con certezza, lo stato del proprio impianto elettrico domestico, richiedendo GRATUITAMENTE l'intervento presso la propria abitazione di un tecnico specializzato che effettuerà una verifica dell'impianto domestico e illustrerà le nuove tecnologie, oggi esistenti, per renderlo maggiormente efficiente e performante, permettendogli di risparmiare energia e i costi in bolletta. Il tutto usufruendo anche delle detrazioni fiscali previste dalle attuali norme.

La qualità di vita della tua famiglia dipende molto anche dal comfort della tua casa.

Non perdere questa occasione. Vai subito sul sito www.lacasasicura.org e prendi un appuntamento con il tecnico specializzato della tua città per una verifica gratuita del tuo impianto elettrico.



LE DATE DEL TOUR

Date:

11 Giugno – Torino, Piemonte

23 Luglio – Pistoia, Toscana

3 settembre – Bologna, Emilia Romagna

17 settembre – Verona, Veneto

8 ottobre – Ancona, Marche

22 ottobre – Sondrio, Lombardia

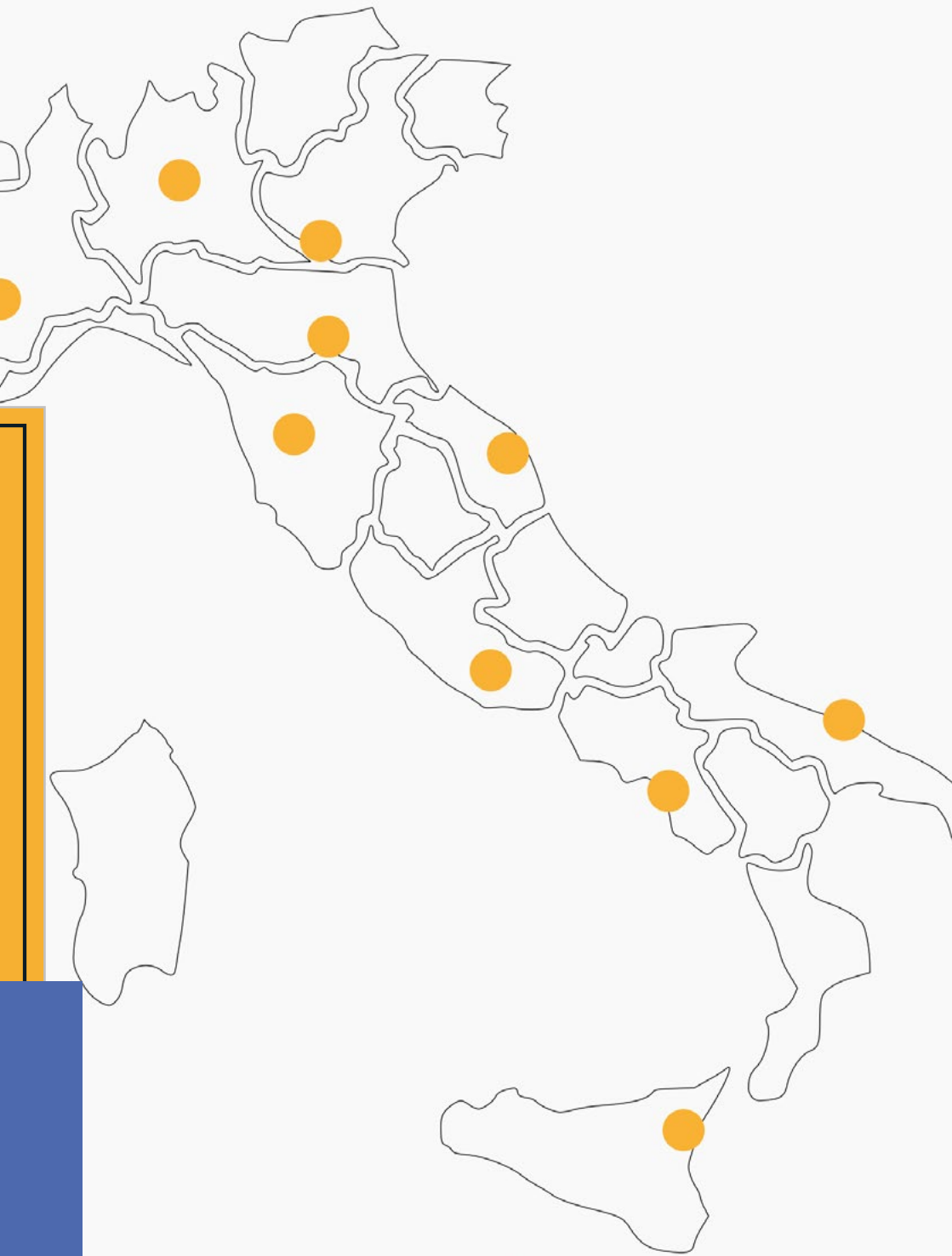
29 ottobre – Catania, Sicilia

19 novembre – Salerno, Campania

3 dicembre – Bari, Puglia

17 dicembre – Frosinone, Lazio

Visita il sito www.lacasasicura.org
per conoscere gli indirizzi del tour



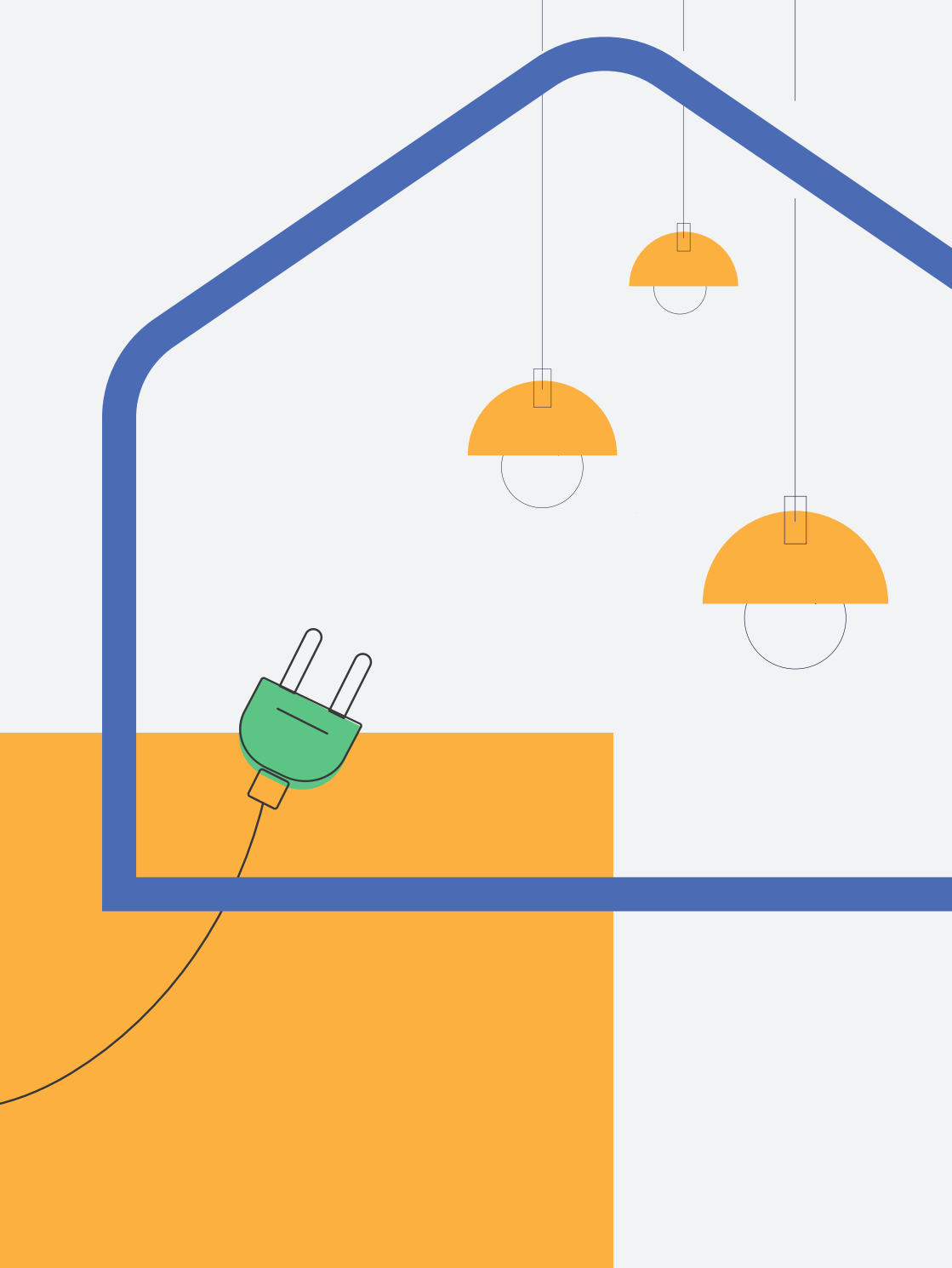
L'ELETTRICITÀ È IL MOTORE DELLA TUA VITA E DELLA TUA CASA

L'elettricità fa parte delle nostre vite, è il motore delle nostre case e da essa dipendiamo per la maggior parte della routine quotidiana. A volte dimentichiamo quanto possa essere potente e pericolosa. Per questo motivo, sarà necessario dare energia alla tua casa, ma conoscere anche come garantire un'adeguata sicurezza elettrica.

La casa, infatti, è l'ambiente dove ci si sente più al sicuro, eppure spesso è proprio lì che si possono nascondere piccole insidie.

Sul sito www.lacasasicura.org troverai informazioni utili e regole di sicurezza elettrica da osservare in

casa. Piccoli accorgimenti per avere in sicurezza ogni ambiente. Il soggiorno, la cucina, il bagno, le camere e il giardino hanno necessità di impiantistica adeguata e diversa fra loro, rispondendo alle diverse caratteristiche degli ambienti e agli elettrodomestici che si utilizzano.



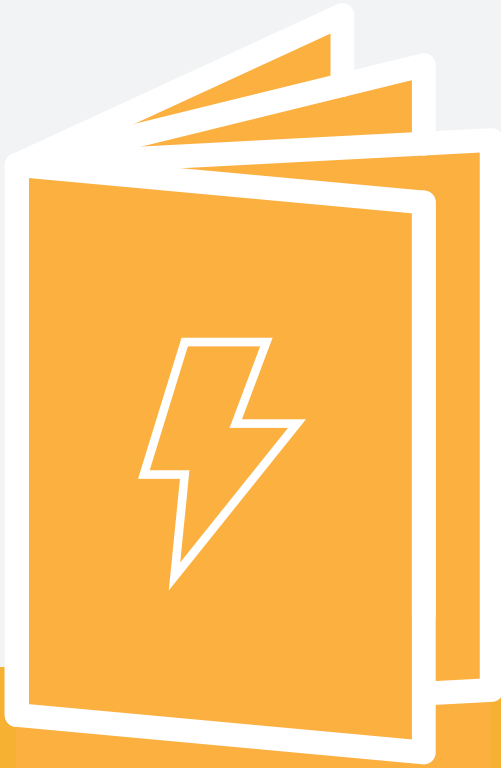
IL LIBRETTO DELL'IMPIANTO ELETTRICO È INDISPENSABILE

Forse non lo hai o non lo hai mai richiesto, ma il libretto d'impianto elettrico viene rilasciato al momento dell'installazione di un **nuovo impianto** o qualora si apportino **modifiche** a quello in uso.

È uno strumento utile, ma sottovalutato, che garantisce la sicurezza del tuo impianto. Contiene tutte le **istruzioni d'uso** e **manutenzione** delle apparecchiature che formano l'impianto, le relative **garanzie**, e ogni **informazione** fornita dall'impresa installatrice per la sua migliore gestione e per ottenere le migliori prestazioni previste in tutta sicurezza. **È lo strumento principe per garantire i**

tui diritti di consumatore. Il libretto presenta **vantaggi** sia per i **consumatori (proprietari e conduttori)**, sia per gli **installatori**. Grazie al libretto, il proprietario può controllare gli interventi di **manutenzione** e accertarsi che non sia passato troppo tempo dall'ultimo, può ricavare indicazioni preziose sui comportamenti da adottare per non sprecare corrente elettrica ed evitare rischi per la propria salute.

Chiedi maggiori informazioni al tecnico installatore che verrà a farti visita gratuitamente.



UNA CASA INTELLIGENTE È UNA CASA EFFICIENTE

Lo sviluppo di tecnologie evolute applicate alle abitazioni, che siano **affidabili e facili da controllare**, si propone di creare opportunità reali per migliorare la qualità dello stile di vita, rispondendo a problematiche specifiche attraverso una gestione funzionale ed utile della casa. Una casa intelligente è una casa efficiente che promuove l'**AUTONOMIA** a valore, la **SICUREZZA** a necessità primaria e il **RISPARMIO** a obiettivo. Tutto grazie all'**INNOVAZIONE**.

Pannelli fotovoltaici



Elettrodomestici classe A

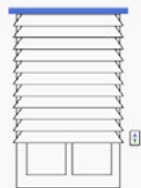


Cronotermostato

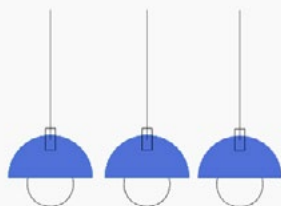


= RISPARMIO ENERGETICO

Persiane automatiche



Luci automatiche



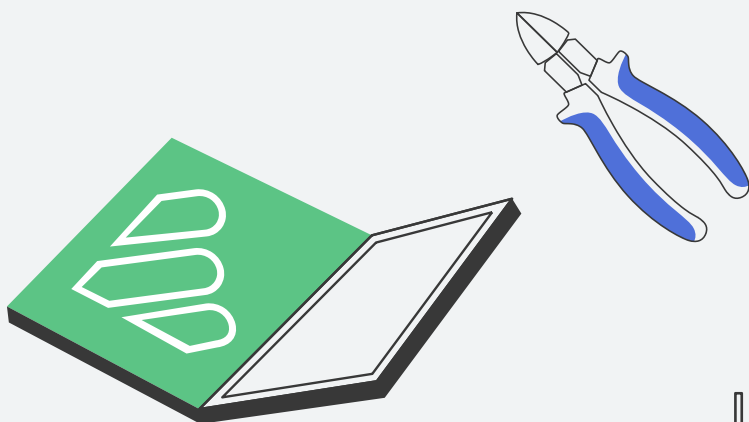
ADEGUARE SEMPRE L'IMPIANTO ELETTRICO

L'innovazione e il risparmio energetico ci spingono, giustamente, a dotare le nostre abitazioni di nuovi apparati che colleghiamo sempre al nostro impianto elettrico. È corretto pensare di cambiare i fornelli della cucina con un più sostenibile piano ad induzione. È opportuno installare una wallbox per ricaricare la nuova auto elettrica. Ottima scelta diventare PROSUMER (un utente che non solo utilizza energia, ma anche la produce) installando i pannelli solari.

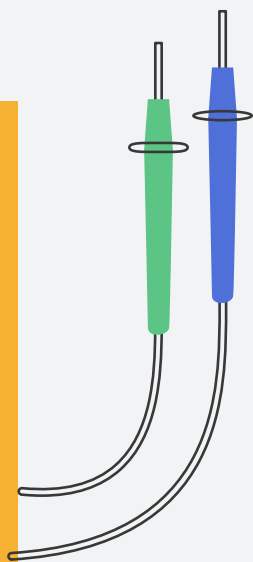
NON DIMENTICHIAMO PERÒ CHE OGNI NUOVO APPARATO COLLEGATO ALL'IMPIANTO ELETTRICO DEVE PREVEDERE IL SUO ADEGUAMENTO CON L'INTERVENTO DI TECNICI ABILITATI.

La dichiarazione di conformità è obbligatoria, nel rispetto delle norme vigenti, per tutti gli impianti elettrici e deve essere conservata da chi utilizza l'abitazione. Ogni volta che si provoca una modifica dell'impianto elettrico aggiungendo nuovi apparati, occorre sempre verificare se l'impianto è ancora compatibile con gli apparati collegati (conforme) o necessita invece di modifiche per ottenere una nuova conformità. Possedere il *libretto dell'impianto elettrico* ovviamente aiuta la corretta manutenzione dell'impianto.

La **norma CEI 64-8 stabilisce** la classificazione degli impianti in tre livelli, in base al loro uso: livello 1, cioè quello base, livello 2, denominato "standard" e livello 3, un po' più avanzato, cioè quello domotico. Al di sotto del livello 1, l'impianto non è conforme alla normativa tecnica.



Il progetto **“LA CASA SI CURA”** ha lo scopo di aiutare il consumatore a non commettere errori normativi e a tenere in sicurezza l’impianto elettrico. Sul sito www.lacasasicura.org o presso le sedi di Adiconsum è possibile trovare tutte le informazioni necessarie, ma soprattutto è possibile, attraverso il sito internet, prendere appuntamento con tecnici specializzati per far verificare, **GRATUITAMENTE**, lo stato del proprio impianto elettrico, capire le vostre esigenze e suggerire le soluzioni più adeguate.



ESEMPI PER SPENDERE MENO

- **Personalizzare la temperatura in casa** secondo le proprie esigenze e abitudini grazie al **cronotermostato**. Esso, grazie ad un timer, permette di gestire l'accensione e lo spegnimento dell'impianto in base alla giornata e alla stagione e nelle diverse stanze della casa. Può essere controllato a distanza, installando una app sullo smartphone che permette di avere sempre a portata di mano eventuali errori o anomalie. Un cronotermostato può essere installato da chiunque sia dotato di impianto di riscaldamento autonomo.
- **Regolare l'illuminazione e l'uso degli elettrodomestici** in automatico, consumando solo nelle fasce orarie più economiche, come la sera, e solo quando serve.
- Per quanto riguarda la **lavatrice** è bene riempirla a pieno carico ed eliminare il prelavaggio. L'**asciugatrice** è da utilizzare solo se necessario! Il consumo di energia elettrica è infatti molto elevato!
- Per quanto concerne il **forno elettrico**: ricorda di ponderare le volte in cui lo apri durante la cottura, quando possibile **evita il preriscaldamento** e cerca di prediligere sempre la **cottura ventilata**.
- Nei periodi dell'anno più caldi è difficile rinunciare al **condizionatore**, ma bisognerebbe sempre **programmarlo per spegnersi autonomamente** quando non si è in casa. Infine, **spegnere le luci** non è l'unica soluzione per diminuire i costi delle bollette, un'altra soluzione è **pianificare l'illuminazione elettrica**.



Gli elementi che rendono una casa smart sono una serie di dispositivi che collegati ad un impianto centrale permettono all'utente di gestire diversi aspetti e funzionalità della propria abitazione. Kit di sensori, personalizzabili in base alle esigenze, e applicazioni ad hoc sempre connesse con noi per mezzo dello smartphone ci avvisano in tempo reale, tramite notifiche, su ciò che avviene tra le mura domestiche.

Monitorare i consumi è importante per ottimizzare i costi ed evitare il superamento delle soglie stabilite di consumi. Attraverso l'**analisi dei consumi** e il **monitoraggio continuo dell'energia elettrica** si riesce ad ottimizzare questa preziosa risorsa.

Il **misuratore elettrico** è un piccolo apparecchio che ti consente di visualizzare il **consumo di corrente** istantaneo o di memorizzare i dati, per monitorarne l'andamento nel tempo. Raccoglie i dati dal tuo contatore e ti mostra l'andamento dei consumi di un singolo elettrodomestico, oppure dell'intera abitazione.





la casa **SI** cura
CFD
SICUREZZA & INNOVAZIONE

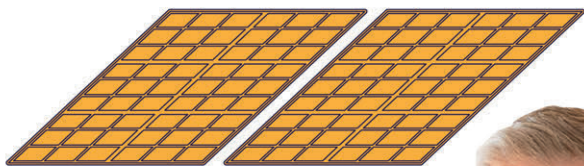
Programma la tua visita
GRATUITA per verificare
lo stato del tuo **IMPIANTO**



www.lacasasicura.org

PRENDITI
CURA DELLA
TUA CASA

PRENDITI CURA DELLA TUA CASA

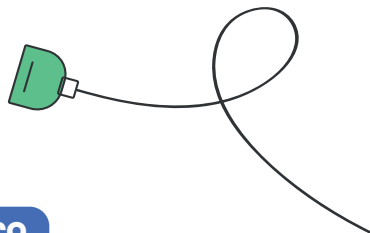
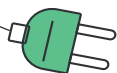


www.lacasasicura.org

**UNA CASA CHE SI ADATTA
ALLE ESIGENZE DI TUTTI?
SI PUÒ!**

La qualità di vita della tua famiglia dipende anche dal comfort della tua casa. Chiedi un supporto per verificare l'efficienza del tuo impianto elettrico e scopri come rispondere a tutti i bisogni dell'abitare moderno grazie alle nuove tecnologie.

la
casa  cura
SICUREZZA & INNOVAZIONE



www.lacasasicura.org

CON IL CONTRIBUTO INCONDIZIONATO DI

ABB **bticino** **GEWISS** **:hager** **B** **BOCCHIOTTI** **SIEMENS**

CON LA COLLABORAZIONE DI



SOCI PROSIEL



IN COLLABORAZIONE CON



UNC
CONSUMATORI.IT